

**EPSON**<sup>®</sup>  
EXCEED YOUR VISION



Epson  
EB **G5000 Series**



Kiedy obraz jest wszystkim,  
jego rzeczywista wartość jest widoczna, jak na dłoni

# Projektory, które się wyróżniają

Projektory z serii EB-G5000 firmy Epson są potężne, jasne i można je mocować pod sufitem, co pozwala na dotarcie do dużych widowni. Unikatowa mieszanka innowacyjnych funkcji i inteligentna budowa upraszcza instalację, obsługę i monitorowanie w celu dramatycznego ulepszenia wizualnych doświadczeń widowni. Zbudowane zgodnie z najsurowszymi normami ochrony środowiska – są ekonomiczne i zapewniają długoterminową wysoką wartość.

Te projektory są idealne na bardzo duże spotkania firmowe lub zebrania akcjonariuszy; do sal teatralnych i kinowych w instytucjach edukacyjnych lub kulturalnych; do cyfrowych sygnałów na lotniskach lub w sklepach; do specjalnych dużych imprez takich, jak wykłady, święta miejskie lub turnieje sportowe.



## Zaufaj liderowi na świecie

**z ostatnich 7 lat w dostarczaniu  
Twoich wiadomości w salach  
lekcyjnych i wykładowych.**

źródło: Decision Tree Consulting Ltd.



## Jasne, naturalne obrazy



Z systemem jednego panelu\*

Z technologią 3LCD firmy Epson

Projektory z serii EB-G5000 firmy Epson wyświetlają jasne i wyraźne obrazy o wspaniałej wierności odwzorowywania kolorów na ekranach o przekątnej do 300 cali. Obrazy wyglądają wspaniale nawet w świetle słonecznym, co zapewnia dużą wszechstronność przy organizacji imprez.

Tę wysoką jakość zawdzięczamy dwóm opatentowanym technologiom. Technologia Epson 3LCD zapewnia naturalne odwzorowywanie kolorów, a filtr kompensacyjny zapewnia bardzo wysoki natywny współczynnik kontrastu (do 1000:1).

\*Obrazy służą wyłącznie do celów ilustracyjnych.



## Zarządzaj swoimi projektorami połączonymi w sieć

Używając jednego komputera PC z oprogramowaniem sterowania i monitorowania Epson Network na pierwszy rzut oka widać, które projektory są dostępne oraz czy pracują wydajnie – niezależnie od tego, jak duża jest Twoja sieć.

Można zdalnie konfigurować projektory firmy Epson oraz odbierać natychmiastowe powiadomienie w zakresie wstępnie zdefiniowanych krytycznych wskaźników, np. niedziałających urządzeń lub przegrzewających się lamp.

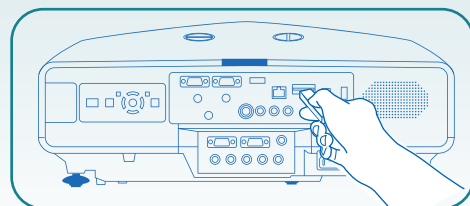
Użytkownicy posiadają natychmiastowy dostęp do ustawień swojego własnego projektora oraz do informatycznego wsparcia online. Kontrolowanie ustawień lub ustawienie projektorów na wspólnym zegarze zapewnia wydajną pracę, co redukuje koszty poboru energii.

# EasyMP™ Prosta multimedialna technologia prezentacyjna

## Niezależna praca upraszcza życie.

Ponieważ projektor można zamontować pod sufitem i być może poza zasięgiem, projektory EB-G5150 i EB-G5350\* firmy Epson pozwalają na przechowywanie prezentacji, filmów lub zdjęć w projektorze lub na **karcie SD**. Prezentację można rozpocząć w dowolnym momencie za pomocą pilota zdalnego sterowania. A jeżeli chcesz edytować swój plik – lub ktoś musi zmodyfikować swój pokaz slajdów – można to zrobić w niezwykle łatwy sposób. Wystarczy przez sieć wysłać nowy plik z komputera na kartę SD. To rozwiązanie jest szybkie, wszechstronne i całkowicie niezawodne.

Kiedy projektor stoi na stole i jest łatwo dostępny, nie potrzebujesz nawet komputera. Wystarczy umieścić plik na karcie USB i podłączyć ją do projektora. Co mogłoby być prostsze?



Wystarczy podłączyć pamięć USB lub kartę SD

## Mniej przewodów, więcej swobody

Projektory Epson EasyMP można łączyć z komputerami za pośrednictwem przewodowej lub bezprzewodowej sieci LAN. Połączenie bezprzewodowe pozwala uniknąć problemów i niedogodności związanych z przewodami. Połączenia przewodowe są stabilne i zapewniają szybki transfer, wymagany dla całych filmów z dźwiękiem.

Bezpieczeństwo gwarantują silne technologie szyfrowania (kompatybilne z protokołami Cisco CCXv4). Oczywiście nadal można używać normalnych przewodów RGB lub po prostu połączyć swój projektor i komputer za pomocą funkcji wyświetlacza Epson USB.



## Zrób duże show z wykorzystaniem dużej ilości ekranów

Możesz łączyć komputer z maks. czterema oddzielnymi projektorami (za pośrednictwem przewodowej lub bezprzewodowej sieci LAN) i wyświetlać pokaz na wszystkich ekranach.

Rozłóż widok na kilka ekranów, panoramicznie lub w dużym kwadracie – nieoceniona funkcja dla wyświetlania złożonych arkuszy kalkulacyjnych i szerokokątnych obrazów. Można również wyświetlać do czterech różnych ekranów – każdy z innej aplikacji – i przechodzić pomiędzy nimi.



Posiada certyfikat funkcji projektora sieciowego systemu Windows Vista™\*

Projektor Epson EB-G5350 i EB-G5150, i system Windows Vista™ pracują razem bez konieczności instalacji dodatkowych aplikacji lub sterowników. Wystarczy podłączyć projektory do komputera z systemem Windows Vista™ i włączyć funkcję projektora sieciowego (WLAN lub LAN). \*za wyjątkiem edycji Home Basic

\* Funkcje EasyMP są dostępne tylko w modelach EB-G5150 i EB-G5350.

# Łatwa instalacja — prosta regulacja

Firma Epson rozumie, że priorytetem użytkownika jest skupienie, jego oraz słuchaczy, na prezentacji. Projektor powinien być prosty w instalacji, konfiguracji i konserwacji. Projektory z serii EB-G5000 firmy Epson zaprojektowano właśnie z tą myślą.

## Inteligentna instalacja

Jasne i potężne, projektory z serii EB-G5000 firmy Epson mają niezwykle kompaktowe wymiary i ważą mniej niż 7 kg, co ma ogromne znaczenie w przypadku montażu sufitowego.

Patrząc od przodu od razu zauważa się jedną cechę. Jednostka obiektywu jest wyśrodkowana, więc wyrównanie projektora jest bajecznie proste.



*Pokrywa przewodów dla ich schludnego przechowywania (w zestawie)*



*Zabezpieczenie antykradzieżowe i otwór blokady Kensington Lock*

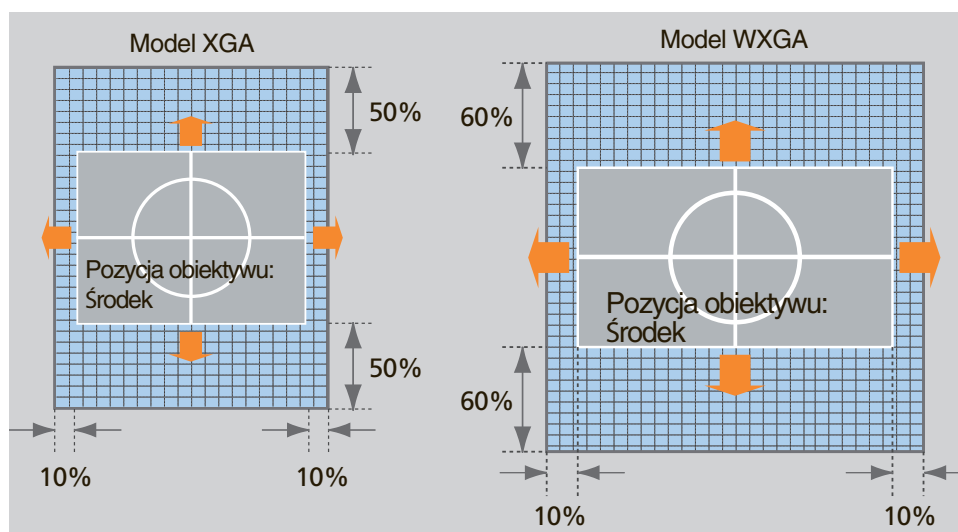


*Proste i bezpieczne mocowanie obiektywu*

Modułowy obiektyw jest osadzony na bagnet dzięki czemu. Jego wymiana jest bardzo szybka. Wystarczy dosłownie jeden ruch. Po umieszczeniu na miejscu można go zabezpieczyć śrubą antykradzieżową.

## Przesunięcie obiektywu

Ta funkcja pozwala na ręczną regulację obrazów na ekranie (w poziomie i w pionie) bez utraty jakości. Przesunięcie obiektywu do 60% w pionie/10% w poziomie w modelu WXGA, 50% w pionie/10% w poziomie w modelach XGA.



*Pokręta przesunięcia obiektywu w poziomie i w pionie na górze projektora*

## Współczynnik korekcji zniekształcenia trapezowego

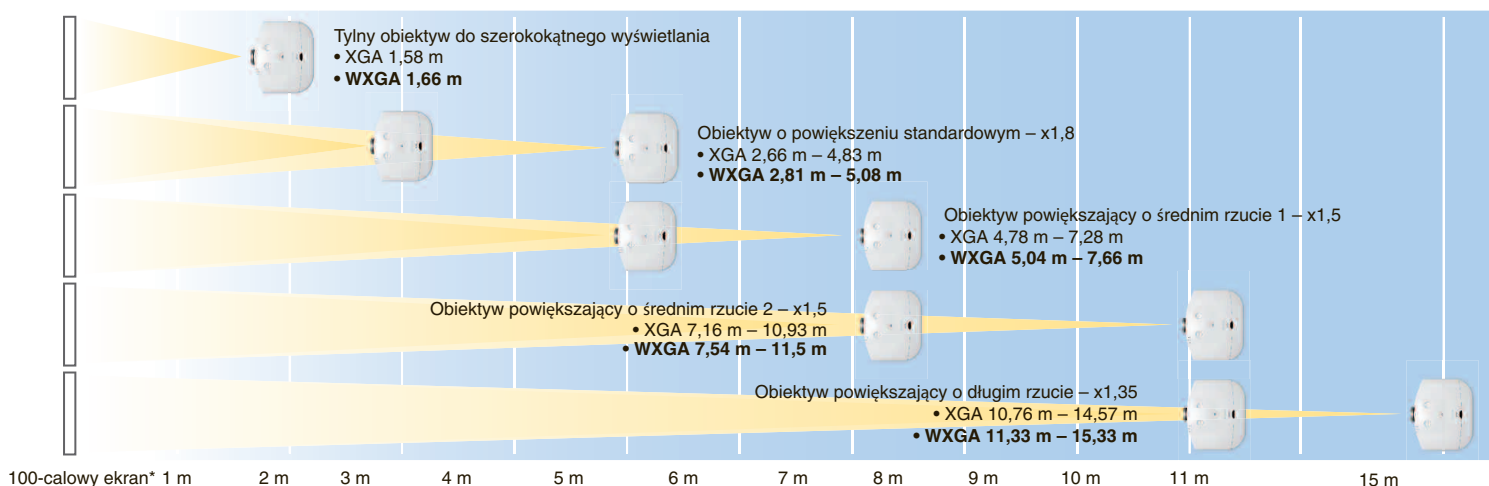
Natychmiast uzyskasz obraz o odpowiednim kształcie i łatwo zlikwidujesz zniekształcenia dzięki regulacji do +/-40 stopni w pionie i +/-20 w poziomie.

# Skupienie na wszechstronności: obiektywy modułowe

Rodzina projektorów z serii EB-G5000 firmy Epson pozwala wybrać idealny projektor ponieważ dostępnych jest pięć różnych obiektywów. To gwarantuje, że inwestujesz w rozwiązanie, które pasuje do Twoich zasobów finansowych oraz do warunków konkretnych imprez oraz różnych rodzajów zawartości multimedialnej. Opcjonalne obiektywy pozwalają mieszać funkcje powiększania z obrazem szerokokątnym w celu spełnienia Twoich potrzeb.






Można wyświetlać 100-calowy obraz z zakresem wyświetlania od 1,58 do 14,57 metrów w trybie XGA i 1,66 m do 15,33 m w trybie WXGA.

## Odległość wyświetlania w trybie XGA i WXGA



4:3 100-calowy ekran dla modeli XGA  
16:10 100-calowy ekran dla modeli WXGA

## Oferta obiektywów

Typ obiektywu	Obiektyw o powiększeniu standardowym	Tyłny obiektyw do szerokokątnego wyświetlania	Obiektyw powiększający o średnim rzucie 1	Obiektyw powiększający o średnim rzucie 2	Obiektyw powiększający o długim rzucie
Numer referencyjny	ELPLS03	ELPLR03	ELPLM04	ELPLM05	ELPLL06
Opcjonalne obiektywy					
Rodzaj powiększenia/ nastawiania ostrości	Ręczne	Ręczne (brak powiększenia)	Ręczne	Ręczne	Ręczne
Współczynnik powiększenia	1 – 1,8	–	1 – 1,5	1 – 1,5	1 – 1,35
Współczynnik rzutu* dla modeli XGA	1,3 – 2,4	0,78	2,4 – 3,6	3,5 – 5,4	5,3 – 7,2
Współczynnik rzutu* dla modeli WXGA	współczynnik kształtu 16:10 i 16:9 współczynnik kształtu 4:3	0,77	2,3 – 3,5	3,5 – 5,3	5,2 – 7,1
Liczba F	1,64 – 2,5	2,03	1,83 – 2,45	1,83 – 2,53	1,84 – 2,32
Ogniskowa	21,27 mm – 37,93 mm	12,76 mm	38,07 mm – 57,09 mm	56,76 mm – 85,25 mm	84,91 mm – 114,61 mm
Rozmiar ekranu	30 – 300 cali	30 – 200 cali	40 – 300 cali	40 – 300 cali	40 – 300 cali
Ręczna regulacja kąta ustawienia obiektywu	w pionie (model XGA) w pionie (model WXGA) pozioma	±50% maks. – ±10% maks.	– – –	±50% maks. ±60% maks. ±10% maks.	±50% maks. ±60% maks. ±10% maks.
Śruba z zabezpieczeniem antykradzieżowym	W zestawie	W zestawie	W zestawie	W zestawie	W zestawie
Ochrona obiektywu	Zatyczka pokryw obiektywu	Zatyczka pokryw obiektywu	Zatyczka pokryw obiektywu	Zatyczka pokryw obiektywu	Zatyczka pokryw obiektywu
Ciężar	0,6 kg	0,78 kg	0,89 kg	0,95 kg	0,9 kg
Numer zamówienia	V12H004S03	V12H004R03	V12H004M04	V12H004M05	V12H004L06

\*Odległość wyświetlania = szerokość ekranu x współczynnik rzutu

Żeby wybrać odpowiedni do Twoich potrzeb obiektyw, odwiedź witrynę [www.epson-europe.com](http://www.epson-europe.com) i pobierz najnowszy kalkulator odległości wyświetlania.

# Szeroki zakres wszechstronności

## Odpowiedni projektor dla Ciebie

Ponieważ seria EB-G5000 obejmuje pięć projektorów, na pewno znajdziesz taki, który spełni wszystkie Twoje wymagania. Zaprojektowane, tak, aby były niezawodne, proste w konserwacji oraz miały niskie koszty eksploatacji. Oferują dwa poziomy jasności. Ich szybką i kompaktową obudowę pozwala na dopasowanie do każdego otoczenia. Zintegrowane głośniki 7W mogą napełnić dźwiękiem pomieszczenia o średnich wymiarach.

Wszystkie modele to modele WXGA za wyjątkiem modelu Epson EB-G5200W z natywnym panelem szerokokątnym. Technologia integracji sieci Epson Network Integration upraszcza zdalne monitorowanie projektorów i redukuje ich koszty eksploatacji. Technologia EasyMP pozwala na niezależną pracę projektora z przenośnego napędu, bezprzewodowe łączenie z komputerem i ekranem oraz jednoczesną pracę z maks. czterema projektorami.



Epson  
EB **G5350**

5000 ANSI lm



XGA

EasyMP™



Epson  
EB **G5300**

5000 ANSI lm



XGA

LAN

Epson  
EB **G5200W**

4200 ANSI lm



WXGA

LAN

Epson  
EB **G5150**

4000 ANSI lm



XGA

EasyMP™



Epson  
EB **G5100**

4000 ANSI lm



XGA

LAN

### Swoboda ruchu



Nowy pilot zdalnego sterowania dzięki dwóm wbudowanym odbiornikom podczerwiieni posiada bardzo duży zasięg oraz działa z większej odległości niż kiedykolwiek wcześniej. Podczas swoich prezentacji zachowujesz znacznie większą łatwość przemieszczania się. Jeżeli miejsce nie nadaje się do sterowania podczerwinią, pilot zdalnego sterowania można również przyłączyć do projektora 20-metrowym przewodem (opcja).

## Prosta konserwacja

### Większa niezawodność

Nowa, długodziałająca lampa może pracować do 3.000 godzin przy normalnej eksploatacji. Przeprojektowany filtr elektrostatyczny jest wysoce wydajny w zakresie ochrony przed kurzem oraz posiada niezwykłą trwałość.

### Prosta wymiana

Kiedy w końcu trzeba będzie wymienić filtr i lampę, można to zrobić w ciągu minuty. Są one łatwo dostępne przez boczny otwór, co również minimalizuje ryzyko przypadkowego upuszczenia lampy.



Wsuwany wysoce wydajny filtr

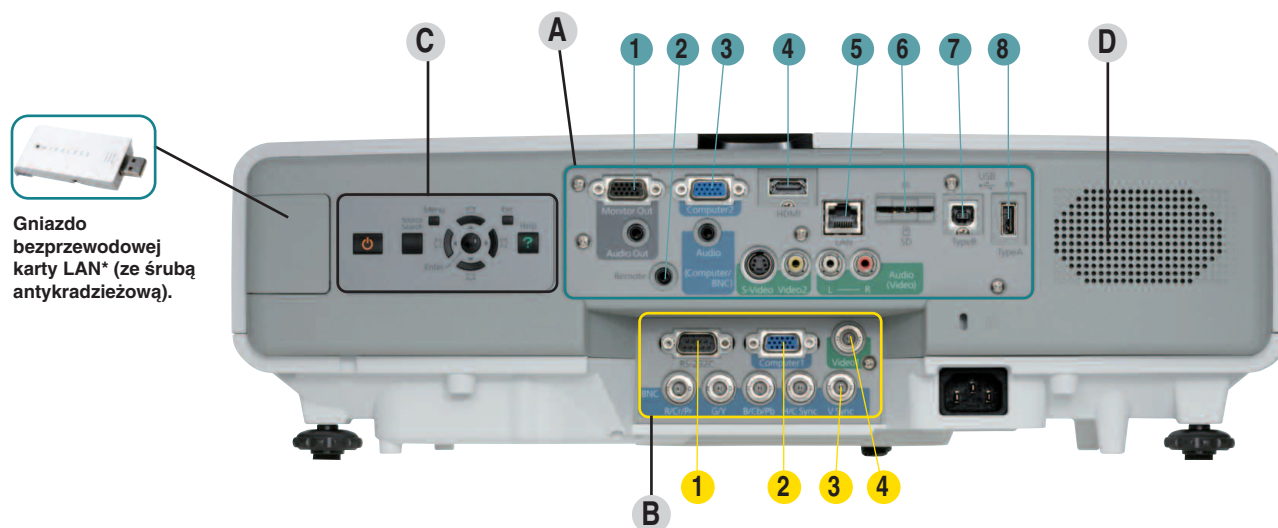


Bezpieczny dostęp do lampy

## Złącza: wszystko, czego potrzebujesz + prostota podłączenia

Spójrz na tył urządzenia, a stanie się jasne, że projektory serii EB-G5000 firmy Epson zbudowano z myślą o łączeniu całego bogactwa urządzeń. Są kompatybilne z najnowszymi standardami komputerowymi i audiowizualnymi, włącznie z HDMI.

Złącza rozmieszczono na dwóch poziomach, jeden wewnątrz dla przewodów montażu sufitowego, a drugi dla połączeń na biurku. Pozwala to zapewnić porządek oraz wygodę prostego dostępu.



### A - Do korzystania na biurku

- 1 - Wyjście pod monitor
- 2 - Gniazdo pilota przewodowego
- 3 - Komputer 2 (D-sub 15)
- 4 - HDMI
- 5 - RJ45
- 6 - Gniazdo karty SD\*
- 7 - Złącze USB typu B\*
- 8 - Złącze USB typu A\*

### B - Do montażu sufitowego

- 1 - RS-232C
- 2 - Komputer 1 (D-sub 15)
- 3 - 5 BNC
- 4 - Złącze całkowitego sygnału obrazu (typu BNC)

### C - Panel sterowania umieszczony z tyłu

D - Głośnik (7W)

\* Funkcja niedostępna w modelach EB-G5100, EB-G5200W i EB-G5300.



## Prosta i ekonomiczna praca

Projektory z serii EB-G5000 firmy Epson zaprojektowano do długotrwałej pracy, co oznacza ekonomiczną eksploatację. Są produkowane zgodnie z bardzo surowym systemem ochrony środowiska firmy Epson, który oparto na normie ISO 14001.

Zdolność zdalnego monitorowania projektorów gwarantuje, że nigdy nie zostawisz ich włączonych przez przypadek oraz w razie potrzeby pozwala na wczesną interwencję.

### Szczegóły, które wyróżniają:

- Korpus projektora nie jest pokryty farbą (za wyjątkiem bezpośredniego otoczenia obiektywu), żeby umożliwić recykling.
- Brak ołowiu w obiektywie lub ognioodpornym halogenie.
- Działa przy względnie niskiej mocy (327W) i niezwykle niskim zużyciu prądu w trybie gotowości (0,6 W).
- Opakowanie jest wykonane z materiałów nadających się do recyklingu.

Specyfikacje serii Epson EB-G5000		
System projekcyjny (3LCD)	EB-G5100/EB-G5150/EB-G5300/EB-G5350 EB-G5200W	0,8-calowy z matrycą MLA (x3) TFT 0,74-calowy z MLA (x3) TFT
Rozdzielczość natywna	EB-G5100/EB-G5150/EB-G5300/EB-G5350 EB-G5200W	XGA (1024 x 768) / Natywny współczynnik kształtu 4:3 WXGA (1280 x 800) / Natywny współczynnik kształtu 16:10
Obsługiwana rozdzielczość		Signal analogowy: VGA ~ UXGA – Cyfrowe wideo standard: do 720p/1080p
Częstotliwość (analogowa)		W poziomie: 15 kHz do 99 kHz; W pionie: 50 Hz do 120 Hz
Jasność	EB-G5100/EB-G5150 EB-G5200W EB-G5300/EB-G5350	Tryb wysokiej/ niskiej jasności: 4000 ANSI lm / 3200 ANSI lm Tryb wysokiej/ niskiej jasności: 4200 ANSI lm / 3360 ANSI lm Tryb wysokiej/ niskiej jasności: 5000 ANSI lm / 4000 ANSI lm
Typ obiektywu projekcyjnego		5 opcjonalnych obiektywów: Patrz: specyfikacje, str. 5
Typ lampy		
• Typ	EB-G5100/EB-G5150 EB-G5300/EB-G5350/EB-G5200W	210 W UHE 275 W UHE 3000 godzin/ 2000 godzin (tryb niskiej/ wysokiej jasności)
• Żywotność		
Odwzorowywanie kolorów		Pełny kolor (16,77 miliona kolorów)
Usprawnienia jakości obrazu		Rozdziel 3D Y/C, redukcja szumów Przeplot z kompensacją ruchu-Konwersja progresywna
Szum wentylatora	EB-G5100/EB-G5150 EB-G5200W EB-G5300/EB-G5350	Tryb niskiej/ wysokiej jasności: 29 dB / 35 dB Tryb niskiej/ wysokiej jasności: 30 dB / 37 dB Tryb niskiej/ wysokiej jasności: 31 dB / 38 dB
Współczynnik kontrastu	EB-G5100/EB-G5150/EB-G5300/EB-G5350 EB-G5200W	1000:1 800:1
Współczynnik korekcji zniekształcenia trapezowego		W pionie: ±40 stopni Pozioła: ±20 stopni
Parametry wejściowe		
• Komputer		2x D-sub 15-wtyków (RGB), 1x5-BNC
• Wideo		2x D-sub 15-wtykowe (składowy), 1xRCA, 1xS-Video, 1x1-BNC
• Cyfrowe (wideo i audio)		1xHDMI (do 720p/1080p)
• Dźwięk		1xStereo mini-jack, 2xRCA (biały/ czerwony)
• Kontrola		1xRS-232C
• Bez komputera		1xUSB typu A, 1xgniazdo karty SD (SDHC)
• Wyświetlanie z USB	Tylko EB-G5150/EB-G5350 Tylko EB-G5150/EB-G5350	1xUSB typu B
Wyjście		Komputer / Audio: 1 x 15-stykowe złącze D-Sub/1xStereo mini-jack
Wejście sieciowe		1xRJ45 (LAN)
Funkcje monitorowania sieci		Sterowanie i zarządzanie projekтором przez sieć (beprzewodową lub przewodową sieć LAN): - Status monitorowania zasilania, status lampy, liczba godzin pracy lampy, poziom temperatury, informacje o błędach, adres IP - Sterowanie projektorami firmy Epson (włączanie/ wyłączenie zasilania, zmiana źródła sygnału wejściowego), powiadomienie pocztą elektroniczną, funkcje stopera Inne funkcje: SNMP, sterowanie przez sieć, P.J-Link, sterowanie projektorami
Epson Network Software		EMP Monitor (dla Windows) Epson Projector Control Software (dla Windows, tylko pobranie z sieci)
Wbudowany głośnik		7W mono
Bezpośrednie włączanie / wyłączanie zasilania		Tak
Zabezpieczenia		Zabezpieczenie antykradzieżowe i otwór blokady Kensington Lock, śruba blokady obiektywu
Inne funkcje		Quick Corner, Source Search, Auto wykrywanie sygnału RGB/całkowitego sygnału obrazu, Funkcja ochrony hasłem, 9 trybów kolorystycznych, tryb dużej wysokości, logo użytkownika, zatrzymanie obrazu, suwak wyciszenia dźwięku/ obrazu, elektroniczne powiększenie, pomoc, wzorzec testowy, zatrzymanie wentylatora przy sieciowym stanie gotowości, funkcja identyfikatora zdalnego projektor, funkcja regulacji kolorów na wielu ekranach, AMX Device Discovery
Moc zasilania		100 – 240 V AC ±10%, 50/60 Hz
Zużycie prądu przez lampę w modelu	EB-G5300/EB-G5350/EB-G5200W EB-G5100/EB-G5150	398 W 327 W
Pobór mocy, stan gotowości		0,6 W (sieć wyłączona) / 12W (sieć włączona)
Temperatura/ wysokość pracy		0°C do 40°C / 0 do 3.000 m (tryb dużej wysokości ponad 1500 m)
Ciężar	EB-G5100 EB-G5150/EB-G5300/EB-G5200W EB-G5350	6,6 kg 6,7 kg 6,8 kg
Wymiary (G x S x W)		381x 470x 135mm (bez nóżek i obiektywu)
Menu ekranowe		27 języków angielski, francuski, niemiecki, włoski, hiszpański, kataloński, portugalski, rosyjski, ukraiński, holenderski, duński, węgierski, czeski, polski, rumuński, słoweński, norweski, fiński, szwedzki, grecki, turecki, arabski, japoński, chiński, tradycyjny chiński, koreański, tajski
Gwarancja*		3 lata (w tym 1 rok lub 2000 godzin na lampę)



## Akcesoria

Przewód zasilający	3m (w zestawie)
Przewód do komputera	1,8 m (w zestawie)
Pilot	w zestawie
2xbaterie typu AA	w zestawie
Instrukcja obsługi	w zestawie
Oprogramowanie Projektor Epson (CD-ROM)	w zestawie
Naklejka ochrony hasłem	w zestawie
Naklejki panelu sterowania i interfejsu	w zestawie
Pokrywa kabli	w zestawie
Śruba zwalniania obiektywu z blokadą	w zestawie z obiektywem
Bezprzewodowa sieć LAN (ELPAP03) dla EB-G5150/EB-G5350	w zestawie (z 2 śrubami 8mm)
Obiektiw standardowy (ELPLS03)	w zestawie tylko model EB-G5100
Obiektiw opcjonalny	patrz: specyfikacje, str. 5
Zapassowa lampka 275 W dla modelu EB-G5300/EB-G5350/EB-G5200W	V13H010L46
Zapassowa lampka 210 W dla modelu EB-G5100/EB-G5150	V13H010L47
Zapassowy filtr o wysokiej wydajności	V13H134A17
Przewód pilota przewodowego (ELPKC28)	V12H005C28
Mocowanie sufitowe (ELPMB22)	V12H003B22
Rury sufitowe 450 mm (ELPPP13)	V12H003P13
Rury sufitowe 700 mm (ELPPP14)	V12H003P14

Zaawansowane funkcje	EPSON EB-G5150/ EPSON EB-G5350
Posiada certyfikat funkcji projektor sieciowego systemu Windows Vista™	Połączenie przewodowe lub bezprzewodowe projektor i komputera z systemem Windows Vista™ (za wyjątkiem edycji Home Basic)
Funkcje Easy MP™	
Połączenie przewodowe/ bezprzewodowe	Bezprzewodowa sieć LAN (802.11a/b/g) Wyświetlanie na wielu ekranach (do czterech projektorów) z Windows 2000 i XP, wysyłanie filmów (MPEG2, WMV), WPS WEP: 128bit/64bit – WPA-PSK: TKIP/AES – WPA2-PSK: TKIP/AES – EAP(WiFi/WPA): EAP-TLS, EAP-TTLS/MD5, EAP-TTLS/MS-CHAPv2, PEAP/MS-CHAPv2, PEAP/GTC – EAP(Cisco): CCXv4, LEAP, EAP-Fast/MS-CHAPv2, EAP-Fast/GTC Windows 2000/ XP/Vista – Mac OS X 10.3/10.3.9/10.4.5/10.5.1 1xUSB typu B dla wejścia komputerowego
Drukowanie bez komputera PC	1xUSB typu A, 1x gniazdo karty SD (kompatybilne z SDHC) OBRAZ: JPEG/BMP/GIF/PNG - FILM: MPEG2/MPEG4 ASP/MPEG4 AVC(H.264)/WMV8,9 -f PREZENTACJA SCENARIUSZ: SIT (utworzony za pomocą programu EMP Slidemaker2) Wysyłanie i zapisywanie plików z sieci na karcie SD (SMB)
EasyMP™ Software	EMP NS Connection (Windows i Mac), EMP Slidemaker2 (Windows)

\* Oferty gwarancyjne nie są dostępne dla wszystkich krajów. Proszę skontaktować się z lokalnym przedstawicielem firmy Epson.



Epson Deutschland GmbH Sp. z o.o.  
Oddział w Polsce  
ul. Bokserska 66  
02-690 Warszawa  
Tel.: +48 22 / 375 7500  
Fax: +48 22 / 375 7501

Infolinia: 0801 64 64 53 (0,29 zT/min.)  
www.epson.pl