

## EX532

Projektor DLP®

-  Jasna projekcja  
– 2800 ANSI Lumenów
-  Rozdzielczość XGA, kontrast 3000:1  
dla ostrych, szczegółowych  
prezentacji i grafiki
-  Technologia BrilliantColor™  
– nasycone, niemal jak żywe kolory
-  Dodatkowe zabezpieczenia hasłem
-  Podwójne wejście VGA  
– idealne do instalacji
-  Port RS232 do kontroli  
z systemów sterowania
-  Bezfiltrowa konstrukcja DLP®  
– praktycznie nie wymaga konserwacji

## Zachwycające jasne obrazy



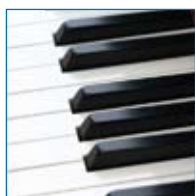
## Zostaw włączone światło

Jasność 2800 ANSI lumenów sprawia, że Twoja prezentacja i obrazy będą dokładnie wyświetlane nawet w oświetlonych pomieszczeniach.

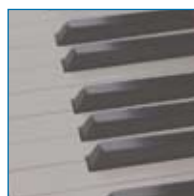
EX532 jest doskonały zarówno do zastosowań biznesowych czy edukacyjnych, świetnie sprawdzi się także w domu. Bezfiltrowa konstrukcja, zmniejszająca koszty eksploatacji w połączeniu z naszymi unikalnymi gwarancjami Optoma odnośnie jakości kolorów i obrazu zapewniają bezproblemową, długotrwałą projekcję.

### CZYSZTE, OSTRE OBRAZY

Wysoki współczynnik kontrastu 3000:1 osiągnięty dzięki technologii DLP® powoduje zachwycające wrażenia podczas oglądania. Mocniejsze odcienie bieli, ultra-głęboka czerń obrazów ożywających na ekranie sprawiają, że prezentacje czy filmy na długo pozostaną w pamięci.



Z



Bez

### FANTASTYCZNE KOLORY

EX532 wykorzystuje technologię BrilliantColor™ by wyświetlać zachwycająco jasne obrazy, z idealnie zbalansowanymi, niemal jak żywymi kolorami.

### WYDAJNOŚĆ KOLORÓW

**Optoma gwarantuje, że jakość kolorów pozostanie jak nowa, bez zmian przez 5 lat \***

Gdy kupisz EX532 Optoma zapewnia, że kolory nie wyblakną i jakość obrazu nie pogorszy się przez minimum 5 lat.



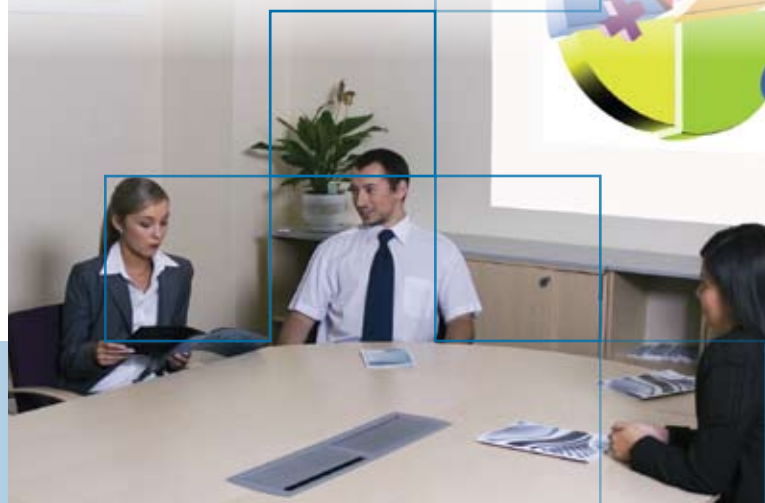
### NIE WYMAGA KONSERWACJI = NIŻSZE KOSZTY EKSPLOATACJI

Technologia DLP® zapewnia niższe całkowite koszty eksploatacji, dłuższą żywotność lampy i lepszą niezawodność w porównaniu do innych technologii.

Bezfiltrowa konstrukcja oznacza brak konieczności regularnego czyszczenia lub wymiany filtrów, co pozwala zaoszczędzić czas i pieniądze



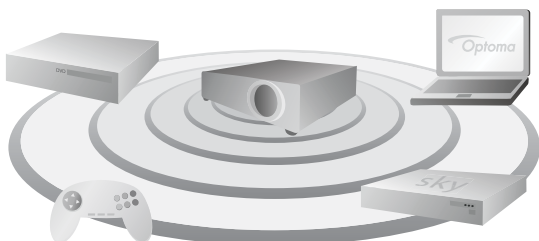
Prezentacje, które  
zrobią wrażenie



## PODŁĄCZ DO CZEGOKOLWIEK!

Łatwy w użyciu z większością domowej elektroniki; po prostu podłącz, włącz i wyświetlaj.

Możesz nawet stworzyć niemal prawdziwe kino gdziekolwiek. Zmień proporcje obrazu z 4:3 na 16:9 jak w prawdziwym kinie.

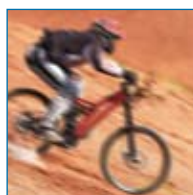


## PŁYNNA, IDEALNA PROJEKCJA

Nawet przy szybkich animacjach EX532 wyświetla płynny, doskonały obraz. Szybkość reakcji wynikająca z technologii DLP® sprawia, że film czy gra video jest idealnie wyświetlana z dużą dokładnością.



Z



Bez



Ciesz się wielkimi, jasnymi obrazami w biurze, klasie, w dzień czy nocy

## CECHY

- 6 predefiniowanych ustawień obrazu
- Tryb Klasa - 1500 ANSI Lumenów
- Szybka korekcja Keystone'a
- Dodatkowe zabezpieczenia hasłem
- Łatwy w użyciu pilot ze wskaźnikiem laserowym, funkcją myszy i bezpośrednim wyborem źródła

## OSZCZĘDNOŚĆ CZASU I PIENIĘDZY

EX532 posiada funkcje oszczędzania energii aby ograniczyć pobór mocy i wydłużyć żywotność lampy.



Funkcja timer'a pozwala na automatyczne przełączenie projektora w tryb czuwania ograniczając pobór mocy do <1W i wydłużając żywotność lampy nawet do 4000h\*\*.



Wystarczy mniej niż 10s by włączyć i wyłączyć projektor EX532, więc oszczędza nie tylko Twój czas ale i energię.

## WŁASNE LOGO STARTOWE

Możesz wgrać swój ulubiony obraz jako logo startowe i oglądać za każdym razem gdy włączasz projektor.



## SPECYFIKACJA EX532

Rozdzielczość natywna	XGA 1024 x 768
Rozdzielczość skompresowana	UXGA (1600 x 1200)
Jasność - tryb Jasny	2800 ANSI Lumenów
Tryb Klasa	1500 ANSI Lumenów
Kontrast	3000:1
Głośność	30dB
Żywotność lampy**	4000/3000h (tryb STD/tryb Jasny)
Obiektyw projekcyjny	F/2.52~2.73; f=21.8~24mm, 1.1x ręczny zoom
Proporcje rzutu	1.93 - 2.16:1 (odległość : szerokość ekranu)
Odległość projekcji	1.0 - 10m
Wielkość obrazu	0.58 - 6.48m (22.8" - 255.22") przekątna 4:3
Technologia wyświetlania	Pojedynczy układ 0.55" XGA DC3 DMD w technologii DLP® od Texas Instruments
Waga / Wymiary (Sz x Gł x Wy)	2.5 kg / 280 x 205 x 80mm
Pilot	Pilot z funkcją myszy, wskaźnikiem laserowym i bezpośrednim wyborem źródła
WEJŚCIA	2 x VGA 15 Pin D-Sub (SCART i Component przez opcjonalny adapter) S-Video 4 Pin Mini Din Composite RCA 2 x Stereo RCA - Audio USB (zdalna mysz)
STEROWANIE	RS232 - 9 Pin D-sub
WYJŚCIA	VGA 15 Pin D-Sub Stereo Audio Mini Jack
Audio	Głośnik 2W
Proporcje obrazu	4:3 natywne, 16:9 kompatybilne
Korekcja Keystone'a	± 30° pion
Menu ekranowe	18 języków: angielski, niemiecki, francuski, włoski, hiszpański, portugalski, polski, holenderski, rosyjski, fiński, szwedzki, grecki, norweski, duński, węgierski, czeski, turecki i arabski
Kompatybilność Video	PAL SECAM 576i/p, NTSC 480i/p, HD 720p/1080i/1080p
Jednolitość	85%
Ilość wyświetlanych kolorów	1.07 miliarda
Odświeżanie poziome	15, 30 - 91.4kHz
Odświeżanie pionowe	43 - 87Hz
Zasilacz	100 - 240V, 50 - 60Hz
Pobór mocy	230W tryb Jasny, tryb czuwania < 1W 210W tryb STD, tryb czuwania < 1W
Warunki działania	temperatura: 5 - 40°C, wilgotność 85% (max), wysokość 3000m (max)
Zabezpieczenia	Port Kensington Lock, zabezpieczenie hasłem
Standardowe akcesoria	Ochrona obiektywu, kabel zasilający, kabel VGA, pilot z bateriami, podręcznik Szybki Start, podręcznik użytkownika na płycie CD, gwarancja, karta WEEE
RoHS	Zgodny
Gwarancja na lampę	6 miesięcy lub 1000h - w zależności co wystąpi wcześniej
Gwarancja	Gwarancja może się różnić w zależności od kraju. Gwarancja polska: 24 miesiące w systemie 'door-to-door'.
Gwarancja jakości kolorów*	5 lat
Gwarancja jakości obrazu***	5 lat

## ŁATWY W UŻYCIU PILOT

## Pilot EX532

- 1 Wskaźnik laserowy
- 2 Zdalna mysz
- 3 Pionowa korekcja Keystone'a
- 4 Głośność
- 5 Jasność
- 6 Kontrast
- 7 Wyciszenie AV
- 8 Bezpośredni wybór źródła



## Złącza EX532

- 9 USB (zdalna mysz)
- 10 S-Video
- 11 Composite
- 12 Wejście audio (L i P)
- 13 VGA - SCART i Component
- 14 VGA - SCART i Component
- 15 Wyjście VGA
- 16 Wyjście Audio
- 17 RS232 - 9 Pin
- 18 Port Kensington™ Lock

## Wyjątkowa możliwość podłączeń / Wiele złączy



Łatwy w użyciu  
pilot z przyciskami  
do zmiany źródeł



## EX532 Tabela odległości 1.00 - 10m (proporcje obrazu 4:3)

Odległość projekcji (m)	Max. szerokość obrazu (m)	Min. szerokość obrazu (m)	Max. wysokość obrazu (m)	Min. wysokość obrazu (m)	Max. przekątna obrazu (m)	Max. przekątna obrazu (cale)	Max. offset obrazu (m)
1.00	0.52	0.46	0.39	0.35	0.65	25.52	0.04
2.00	1.04	0.93	0.78	0.70	1.30	51.04	0.08
2.50	1.30	1.16	0.97	0.87	1.62	63.80	0.10
3.00	1.55	1.39	1.17	1.04	1.94	76.57	0.12
4.00	2.07	1.85	1.56	1.39	2.59	102.09	0.16
5.00	2.59	2.31	1.95	1.74	3.24	127.61	0.19
6.00	3.11	2.78	2.34	2.09	3.89	153.13	0.23
7.00	3.63	3.24	2.73	2.44	4.54	178.65	0.27
8.00	4.15	3.70	3.12	2.78	5.19	204.17	0.31
9.00	4.66	4.17	3.51	3.13	5.83	229.70	0.35
10.00	5.18	4.63	3.90	3.48	6.48	255.22	0.39

Tylko dla celów poglądowych

EX532 może wyświetlać obrazy w proporcjach 16:9. Gdy projekcja odbywa się w formacie 16:9 wielkość obrazu, wysokość, offset będą inne od powyższych.

## Optoma Europe Ltd.

42 Caxton Way, Watford Business Park, Watford, Hertfordshire, UK. WD18 8QZ

[www.optoma.co.uk](http://www.optoma.co.uk), [www.optoma.pl](http://www.optoma.pl)

**Panoview**  
Optoma rekomenduje ekrany  
[www.panoview.eu](http://www.panoview.eu)



\* Optoma zapewnia, że przy normalnym użytkowaniu, jakość kolorów projektora Optoma DLP® będzie niemożliwa do rozróżnienia w porównaniu z tymi na początku. Uwaga, zużyte lampy będą powodować lekkie odchylenia. Wyłączenia: (1) Gwarancja traci ważność, jeśli projektor jest uszkodzony z powodu niewłaściwego użytkownika. (2) Gwarancja może utracić ważność, gdy projektor jest wykorzystywany komercyjnie lub przemysłowo ze szczególnym narażeniem na działanie dymu lub kurzu. (3) Gwarancja nie ma zastosowania jeśli jasność lampy wynosi poniżej 50% z powodu zużycia, lub gdy projektor nie działa z innego powodu. \*\* Typowa żywotność lampy osiągnięta w testach. Dopuszczalne różnice w zależności od użytkownika i warunków otoczenia. \*\*\* Optoma zapewnia, że przy normalnym użytkowaniu projektora Optoma DLP® utrzyma jakość obrazu przez co najmniej 5 lat zapewniając spójne działanie pikseli. Wyłączenia: (1) Gwarancja traci ważność, jeśli projektor jest uszkodzony z powodu niewłaściwego użytkownika. (2) Gwarancja może utracić ważność, gdy projektor jest wykorzystywany komercyjnie lub przemysłowo ze szczególnym narażeniem na działanie dymu lub kurzu. Copyright © 2009, Optoma Europe Ltd. Wszystkie inne nazwy produktów i firm użyte powyżej służą tylko do celów identyfikacji i mogą być zarejestrowanymi znakami towarowymi ich odpowiednich właścicieli. Możliwe błędy i przeoczenia, specyfikacja może ulec zmianie bez powiadomienia. DLP®, BrilliantColor™ i logo DLP są zarejestrowanymi znakami towarowymi Texas Instruments.