

# KASTOR PRO

Elektrycznie rozwijany ekran projekcyjny z linii rezydencjonalnej PREMIUM dedykowany do zabudowy sufitowej, z systemem bocznych napinaczy i zintegrowanym sterowaniem IR+RF + złącze RS232/485 + Dry Contact



## CHARAKTERYSTYKA

- Ekran rozwijany elektrycznie, dedykowany do zabudowy sufitowej, z system napinaczy bocznych,
- Sterowanie na pilota IR, wbudowany dodatkowy odbiornik RF (pilot RF 868MHz w opcji), złącze RS 232/485 i Dry Contact,
- Cichy silnik tubowy wbudowany w kasetę ekranu,
- Wbudowane w kasetę ekranu:
  - o Gniazdo RJ11 (6p6c) zawierające:
  - o RS232/485 (2 piny: Rx, GND),
  - o Dry Contact (4 piny: Common, Stop, Down),
  - o Czujnik / odbiornik IR.
- Czarna ramka dookoła powierzchni aktywnej oraz czarny górny pas (TOP) na wyposażeniu seryjnym,
- Wysokość kasety do zabudowy tylko 119mm! (dla ekranów o szerokości 332cm i powyżej – 160mm),
- Materiał projekcyjny:
  - o Matt White HD Pro (wszystkie formaty),
  - o Matt Grey HD Pro (tylko w formacie 16:9),
  - o Acoustic HD-P [perforated/perforowany],
- Możliwość współpracy z (opcjonalnie):
  - o Pilot RF (868 Mhz),
  - o Wireless Trigger System,
  - o Power Synchro Relay,
  - o Przetącnik ścienny,
  - o Przetącnik ścienny z wejściem RS232/485.



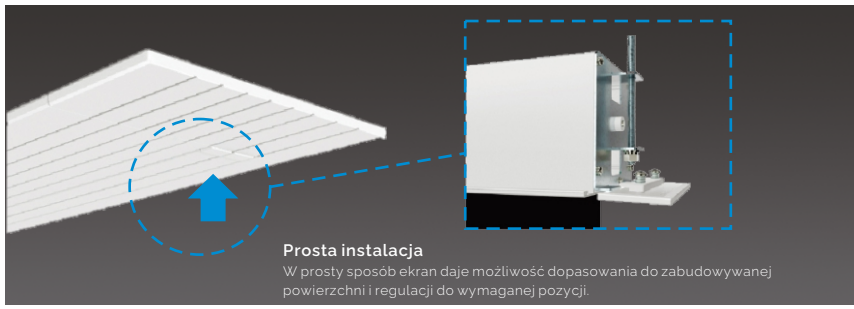
Dostępne formaty: 16:10, 16:9  
Szerokości: 220 – 362 cm

Przewód zasilający (230V) o długości 1,8 m. zakończony wtyczką do sieci, znajdujący się z lewej strony kasety ekranu (nie ma możliwości odłączenia przewodu zasilającego od ekranu).



# KASTOR PRO

Elektrycznie rozwijany ekran projekcyjny z linii rezydencjonalnej PREMIUM dedykowany do zabudowy sufitowej, z systemem bocznych napinaczy i zintegrowanym sterowaniem IR+RF + złącze RS232/485 + Dry Contact

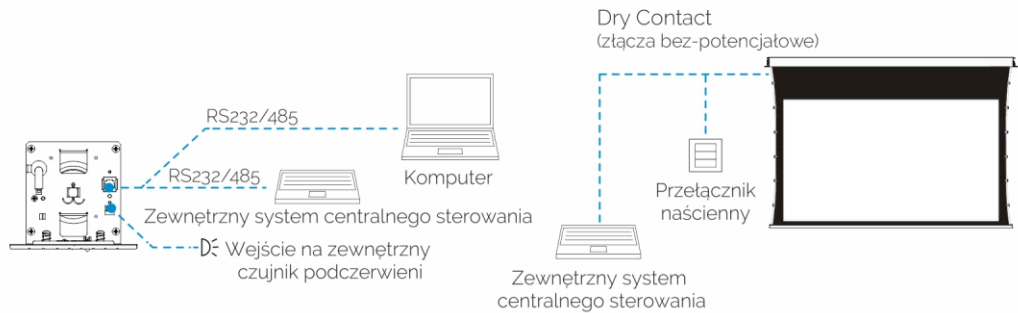


## WBUDOWANE GNIAZDA



Pilot IR (standardowy)

Pilot RF (opcja, praca na częstotliwości 868 MHz)



Wbudowane gniazdo Rj11 (6p6c) zawierające:  
- Rs232 (2 piny),  
- Dry Contact (4 piny)

Dostępne dwa bezprzewodowe moduły Trigger (868 MHz):  
- Wireless Trigger System (nadajnik podłączany do gniazda Trigger 12V w projektorze),  
- Power Synchro Relay (nadajnik montowany na przewodzie 230V od projektora).

## STEROWANIE

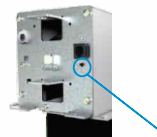
### STANDARD



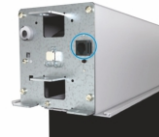
**STEROWANIE NA PILOTA IR**  
Praca pilota na odległość 8m.



**NARZĘDZIE DO REGULACJI KRAŃCÓWKI**



**PRZEŁĄCZNIK MANUALNY**  
Przycisk na spodzie kasyety umożliwia cykliczne zwijanie/rozwijanie ekranu.



**WBUDOWANY PORT DLA RÓŻNYCH STANDARDÓW KOMUNIKACJI**  
Ekran wyposażony w port dedykowany dla urządzeń sterujących komunikujących się za pomocą standardów: IR, RS232/485, Dry Contact



### OPCJA



**PILOT RF (433MHz)**  
Praca pilota na odległość 25m.



**WIRELESS TRIGGER SYSTEM PRO**  
sterowanie bezprzewodowe, uruchamianie zdalnie podczas włączania projektora, montowane w gnieździe Trigger 12V lub USB projektora. Działa jedynie w połączeniu ze sterowaniem bezprzewodowym RF.



**STEROWANIE MANUALNE Rj11 (6 pin)**  
sterowanie za pomocą przełącznika ściennego, montowane do gniazda Rj11 (6 pin) ekranów.



**STEROWANIE MANUALNE Rj11 - RS485**  
sterowanie za pomocą przełącznika ściennego, montowane do gniazda Rj11 (6 pin), z wejściem USB i RS485 dla systemów centralnego sterowania.

# KASTOR PRO

Elektrycznie rozwijany ekran projekcyjny z linii rezydencjonalnej PREMIUM dedykowany do zabudowy sufitowej, z systemem bocznych napinaczy i zintegrowanym sterowaniem IR+RF + złącze RS232/485 + Dry Contact

## SPECYFIKACJA

Format obrazu	Przekątna ekranu (cale) AKTYWNE pole bez czarnej ramki	Wersja opc. Pilota RF V1 (433MHz) V2 (868MHz)	Wymiary pola projekcji (mm)			Czarna ramka (mm)			Materiał	Parametry kasety (mm) L	A (mm)	Typ kasety (model A lub B)	Opakowanie transportowe (mm)			Waga NETTO (kg)	Waga BRUTTO (kg)
			W	x	H	B1	B2	B3					L	W	H		
16:10	102	v2	2200	1380	80	30	400	MW HD Pro	2619	1962	B	2760	199	199	34	37	
	111	v2	2400	1500	80	30	400		2819	2087	B	2960	199	199	35	39	
	121	v2	2600	1630	80	30	400		3019	2212	B	3160	199	199	37	40	
	130	v2	2800	1750	80	30	400		3218	2378	A	3430	272	238	41	44	
	142	v2	3050	1900	80	30	400		3468	2534	A	3680	272	238	43	47	
16:9	99	v2	2200	1240	80	30	400	MW HD Pro	2619	1825	B	2760	199	199	34	37	
	108	v2	2400	1350	80	30	400		2819	1937	B	2960	199	199	35	39	
	117	v2	2600	1460	80	30	400		3019	2050	B	3160	199	199	37	40	
	126	v2	2800	1580	80	30	400		3218	2203	A	3430	272	238	41	44	
	138	v1	3050	1720	80	30	400		3468	2344	A	3680	272	238	43	47	
	150	(Z) v2	3320	1870	80	30	400		3738	2496	A	3950	272	238	47	50	
	164	(Z) v2	3620	2040	80	30	400	4038	2664	A	4250	272	238	50	53		
	99	v2	2200	1240	80	30	400	MG HD Pro	2619	1825	B	2760	199	199	34	37	
	108	v1, v2	2400	1350	80	30	400		2819	1937	B	2960	199	199	35	39	
	117	v2	2600	1460	80	30	400		3019	2050	B	3160	199	199	37	40	
	126	v2	2800	1580	80	30	400		3218	2203	A	3430	272	238	41	44	
	138	v1	3050	1720	80	30	400		3468	2344	A	3680	272	238	43	47	
	150	(Z) v2	3320	1870	80	30	400		3738	2496	A	3950	272	238	47	50	
	164	(Z) v2	3620	2040	80	30	400	4038	2664	A	4250	272	238	50	53		
	99	(Z) v2	2200	1240	80	30	400	ACU HD-P	2619	1825	B	2760	199	199	34	37	
	108	(Z) v2	2400	1350	80	30	400		2819	1937	B	2960	199	199	35	38,5	
	117	(Z) v2	2600	1460	80	30	400		3019	2050	B	3160	199	199	37	40	
	126	(Z) v2	2800	1580	80	30	400		3218	2203	A	3430	272	238	41	44	
138	(Z) v2	3050	1720	80	30	400	3468		2344	A	3680	272	238	43	47		
150	(Z) v2	3320	1870	80	30	400	3738		2496	A	3950	272	238	47	50		
164	(Z) v2	3620	2040	80	30	400	4038	2664	A	4250	272	238	50	53			

v1 - (opcjonalny pilot RF pracujący na częstotliwości 433 Mhz)

v2 - (opcjonalny pilot RF pracujący na częstotliwości 868 Mhz)

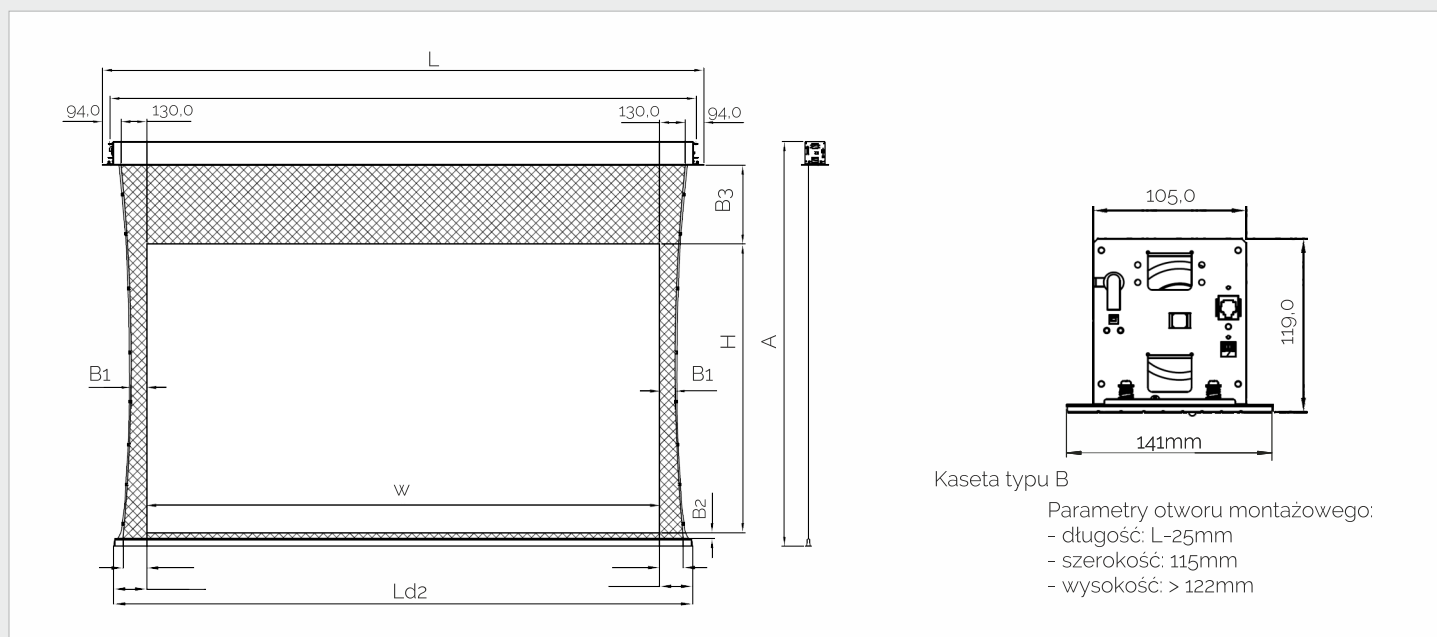
(Z) - produkt na zamówienie

v2\* - Prosimy o zapoznanie się z kartą katalogową KASTOR PRO v2

### UWAGA

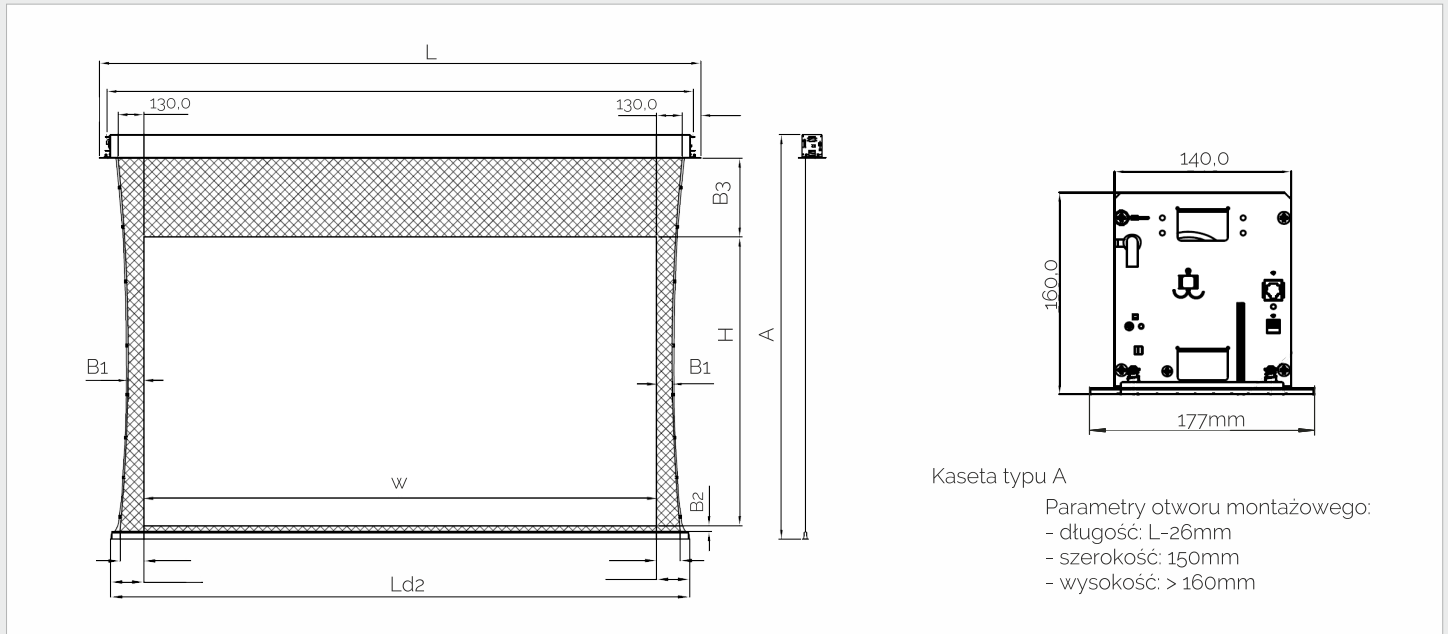
W związku ze stałym doskonaleniem produktu, niektóre parametry mogą się zmienić bez uprzedniej zapowiedzi.

Zaleca się wycinanie otworów w sufitach podwieszanych pod ekran po jego dostawie.



# KASTOR PRO

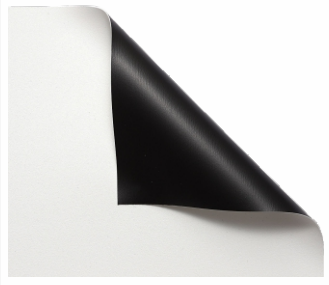
Elektrycznie rozwijany ekran projekcyjny z linii rezydencjonalnej PREMIUM dedykowany do zabudowy sufitowej, z systemem bocznych napinaczy i zintegrowanym sterowaniem IR+RF + złącze RS232/485 + Dry Contact



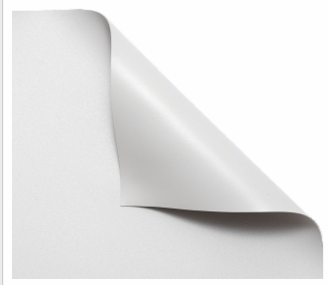
## MATERIAŁY PROJEKCYJNE

Nazwa powierzchni	Rodzaj projekcji	Kolor powierzchni	Gain	Kąt widzenia	Waga (kg/m <sup>2</sup> )	Grubość	Konstrukcja	Reprodukcja kolorów	Certyfikat ISF	Ognioodporność
MW HD Pro	Przednia	Biały matowy	1.0	160°	0.445	0.35mm	PVC, 1-warstwowa, czarny tył	97%	TAK	TAK
MG HD Pro	Przednia	Szary matowy	0.8	160°	0.502	0.38mm	PVC, 1-warstwowa	97%	TAK	
ACU HD-P	Przednia	Biały matowy	0.8	150°	0.445		PVC, 1-warstwowa, perforowana (0,4mm)			TAK

MW HD Pro



MG HD Pro



ACU HD-P

