

BE 2012

- Additional 12-zone keyboard for BM 2006 paging microphone
- Tastiera aggiuntiva per base microfonica BM 2006





ENGLISH

SAFETY PRECAUTIONS 3

DESCRIPTION 3

INSTALLATION 4

SPECIFICATIONS 4

ITALIANO

AVVERTENZE PER LA SICUREZZA 5

DESCRIZIONE 5

INSTALLAZIONE 6

DATI TECNICI 6

**IMPORTANT NOTES**

Before connecting and using this product, please read this instruction manual carefully and keep it on hand for future reference. The manual is to be considered an integral part of this product and must accompany it when changing ownership as a reference for correct installation and use as well as for the safety precautions. RCF S.p.A. will not assume any responsibility for the incorrect installation and / or use of this product.

SAFETY PRECAUTIONS

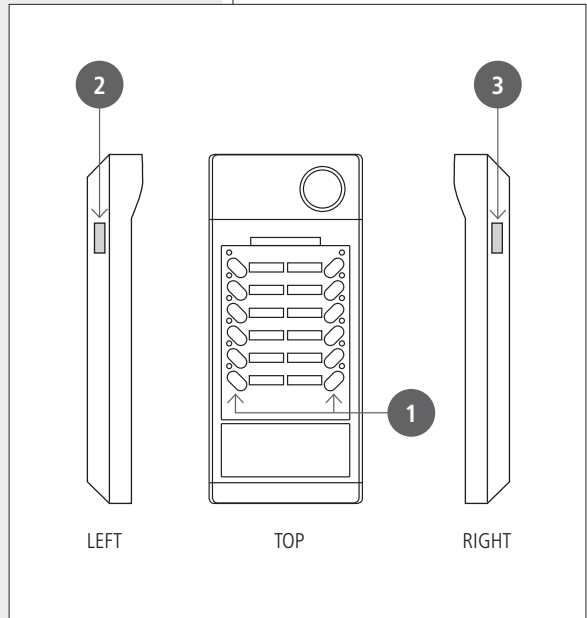
About all safety precautions and use, please refer to the BM 2006 user manual. BE 2012 keyboards can only operate if linked to a RCF BM 2006 paging microphone.

IMPORTANT NOTES**SAFETY PRECAUTIONS****DESCRIPTION**

BE 2012 are 12-zone additional keyboards that need to be connected to a BM 2006 paging microphone.

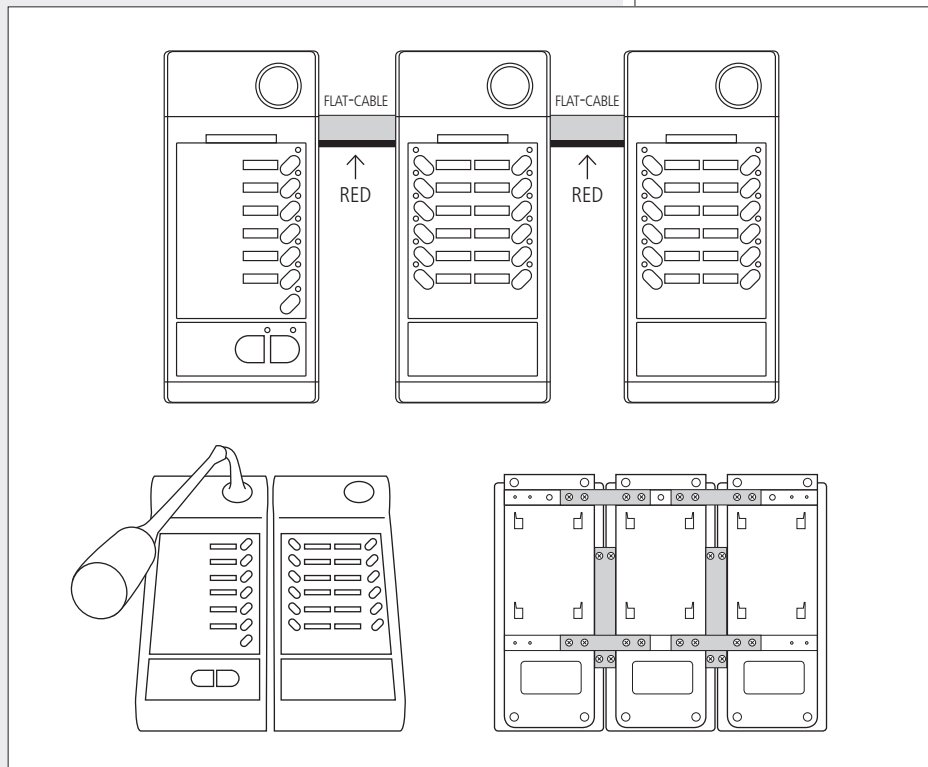
It is possible to link up to four BE 2012 to every BM 2006 paging microphone, in order to reach the maximum system capability of 54 zones when one or more ZÉ 2200 expanders are used.

- 1 12 zone buttons with LEDs.
Press one or more buttons to select and engage the zones to be paged.
LEDs (when lit) indicate which zones are selected for paging.
The selected zone will be activated when pressing either the PTT or the TALK button on BM 2006.
- 2 Connector to link either the BM 2006 paging microphone or the previous BE 2012 keyboard.
- 3 Connector to link the next BE 2012 keyboard.





Link all BE 2012 additional 12-zone keyboards (max. 4 per each BM 2006) by connecting all flat cables to the lateral ports. Pay attention to the correct orientation of the cable: the red wire towards the centre. Use the included metal brackets to fix BE 2012 keyboards.



SPECIFICATIONS



Operating voltage	24 V dc (through BM 2006)
Max. current draw	80 mA (a single BE 2012 keyboard only)
Dimensions (w, h, d)	108 mm, 55 mm, 240 mm
Net weight	0.7 kg



IMPORTANTE

Prima di collegare ed utilizzare questo prodotto, leggere attentamente le istruzioni contenute in questo manuale, il quale è da conservare per riferimenti futuri. Il presente manuale costituisce parte integrante del prodotto e deve accompagnare quest'ultimo anche nei passaggi di proprietà, per permettere al nuovo proprietario di conoscere le modalità d'installazione e d'utilizzo e le avvertenze per la sicurezza. L'installazione e l'utilizzo errati del prodotto esimono RCF S.p.A. da ogni responsabilità.

AVVERTENZE PER LA SICUREZZA

Per quanto riguarda le avvertenze per la sicurezza e l'utilizzo, riferirsi al manuale d'uso della base microfonica BM 2006.

Le tastiere BE 2012 funzionano solamente se abbinata ad una base microfonica RCF BM 2006.

IMPORTANTE



AVVERTENZE PER LA SICUREZZA

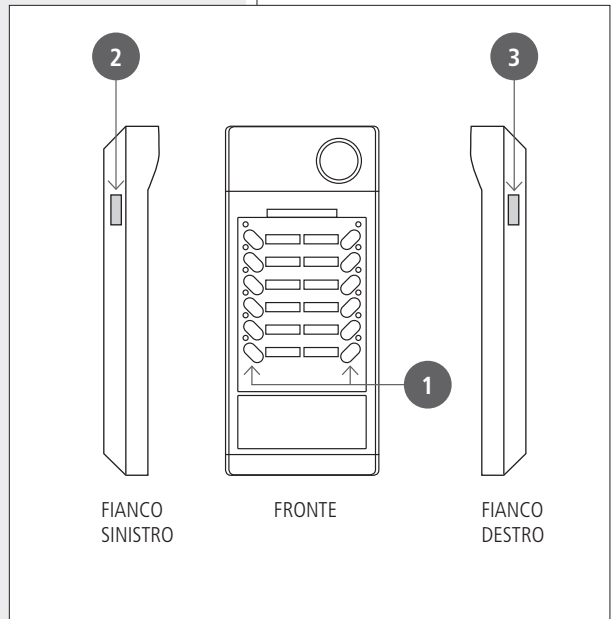
DESCRIZIONE



BE 2012 è una tastiera aggiuntiva avente 12 tasti zona da abbinare ad una base microfonica BM 2006.

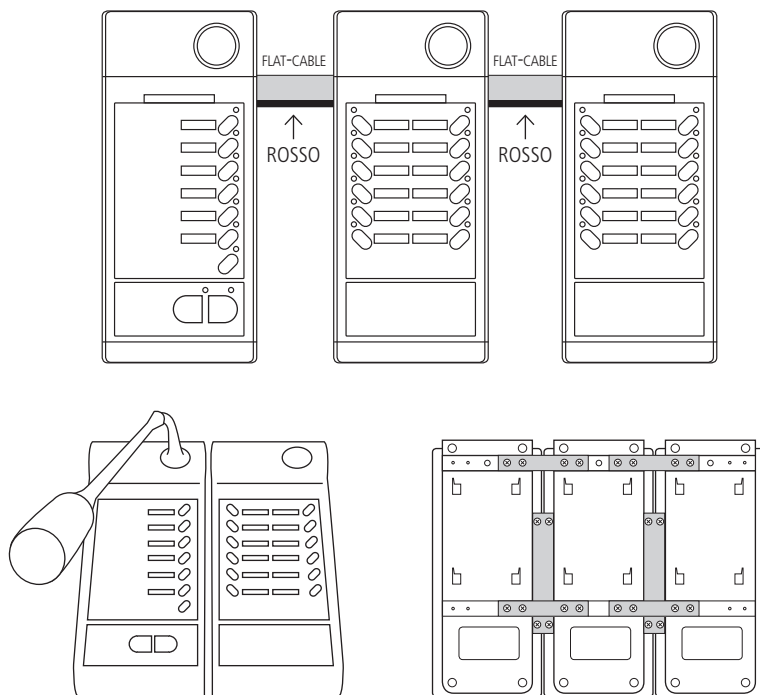
È possibile collegare fino a 4 tastiere BE 2012 addizionali ad ogni BM 2006, in modo da gestire fino a (max.) 54 zone quando sono utilizzate una o più unità di espansione ZE 2200.

- 1 12 tasti per la selezione delle zone con rispettivi indicatori a LED. Premere uno o più tasti per selezionare ed occupare le zone da chiamare. I LED (quando accesi) indicano quali zone sono selezionate per l'annuncio; le zone selezionate si attivano non appena è premuto il tasto PTT o TALK.
- 2 Connettore per il collegamento della base microfonica BM 2006 oppure della tastiera BE 2012 precedente.
- 3 Connettore per il collegamento della tastiera BE 2012 successiva.





Fissare tutte le tastiere aggiuntive BE 2012 (max. 4 per ciascuna BM 2006) tramite le staffe metalliche (incluse) e collegare i cavi dedicati ("flat cable") alle rispettive porte laterali. Prestare attenzione al verso dei "flat-cable": il filo rosso deve essere rivolto verso il centro.



DATI TECNICI



Tensione di funzionamento	24 V c.c. (tramite BM 2006)
Max. assorbimento corrente	80 mA (solo una singola tastiera BE 2012)
Dimensioni (l, h, p)	108 mm, 55 mm, 240 mm
Peso netto	0,7 kg



Except possible errors and omissions.
RCF S.p.A. reserves the right to make
modifications without prior notice.

Salvo eventuali errori ed omissioni.
RCF S.p.A. si riserva il diritto di apportare
modifiche senza preavviso.

HEADQUARTERS:

RCF S.p.A. Italy
tel. +39 0522 274 411
e-mail: info@rcf.it

RCF UK
tel. 0844 745 1234
Int. +44 870 626 3142
e-mail: info@rcfaudio.co.uk

RCF France
tel. +33 1 49 01 02 31
e-mail: france@rcf.it

RCF Germany
tel. +49 2203 925370
e-mail: germany@rcf.it

RCF Spain
tel. +34 91 817 42 66
e-mail: info@rcfaudio.es

RCF Belgium
tel. +32 (0) 3 - 3268104
e-mail: belgium@rcf.it

RCF USA Inc.
tel. +1 (603) 926-4604
e-mail: info@rcf-usa.com

www.rcfaudio.com